

pessi kyander

asiakastuotanto

"tekniikan museon kummitus"

projekti	www.tekniikamuseo.fi
ot	
	Osoite: Viikintie 1, 00560 Helsinki
	(09) 7288 440 info@tekniikamuseo.fi Y-tunnus: 0252165-1

	https://tekniikamuseo.wordpress.com/2018/10/23/teknika-teollisuuden-kummituksia/ https://tekniikamuseo.wordpress.com/2016/04/08/haastattelua-museon-kummitus/ https://tekniikamuseo.wordpress.com/2016/04/27/uite-tapaamaan-kummitusta-museoiden-yohon/ https://tekniikamuseo.wordpress.com/2021/11/19/viela-ku-kummituksen-kehityshankkeen-pitka-ale-nayttelvis/ https://tekniikamuseo.wordpress.com/2019/07/20/kummitus-keksintokoe-kehityshankkeen-pitka-ale-nayttelvis/
ot	<p>Tekniikan museon rakennuksissa alunperin toimineen vesilaitoksen työntekijä saa sähköiskun pikasuodatinhallin sähköpääkeskuksesta.</p> <p>Lyhyt video kummituksesta ja hänen taustastaan.</p>
leisö	Lapset ja lapsiperheet, lapsenmaiset
reaktio	Jännitys ja ehkä jossain määrin pelko

Tekniikan museon rakennuksissa alunperin toimineen vesilaitoksen työntekijä saa sähköiskun pikasuodatinhallin sähköpääkeskuksesta ja kuolee

Työntekijä istuu pöydän takana ja tarkkailee mittareita. (mittarit vois liikkua ja välkyä tai jotain, vfx)

Joku mittari alkaa välkyä ja alkaa hälytys (tarvitaan hälytysvalot ja jotain)

Työntekijä ottaa asiasta selvää ja avaa mittariseinän oven ja astuu sisään. (olisko savukone jossain vaiheessa)

Sähköisku jotenkin sarjakuvamaisesti toteutettu tai ei näy lainkaan kuvassa. Jotain sähkön välkettä ja savua kuitenkin tarvi ettei laimenna tarinaa ihan mahdollottomasti.

Kuva vaihtuu tulevaisuuteen jossa kummitus kummittelee tekniikan museon tiloissa.

Kuva lastennäyttelystä jossa pallot lähtee itsestään liikkeelle.

Vaihtoehtoja kummituksen suhtautumisesta museoon.

- A) Kummitus valmistele paikat kuntoon kävijöitä varten.
- B) Kummitus sotkee paikkoja jotka työntekijät joutuvat siivota ennen museon avaamista.

Kummitusta ei näytetä missään vaiheessa videota.

”Tekniikan museon kellareissa asustaa satavuotias kummitus, joka päivätöikseen tutkailee museon kokoelmaesineitä ja siinä sivussa pelottelee museon henkilökuntaa. Tietävästi kummitus on museon rakennuksissa alunperin toimineen vesilaitoksen työntekijä, joka sai surmansa Pikasuodatinhallin sähköpääkeskuksesta lähteneestä valokaaresta joskus 1900-luvun alkuvuosina.”

”Teollisuuden työturvallisuus ja sähkölaitteet eivät olleet viime vuosisadan alussa nykyisellä tasolla: työtaturmat eivät noissa oloissa olleet mitenkään harvinaisia. Tämän seikan jos jonkin luulisi edesauttaneen kummitusten syntyä! Onko teollisen työn mijöö kuitenkin liian arkinen ja tarinat eivät kiiri työyhteisön ulkopuolelle – vai lähtevätkö aaveet lipettiin, kun moottori käynnistyy tai hihnapyörä kirkahtaa?”

<https://tekniikamuseo.wordpress.com/2016/04/08/haastattelussa-museon-kummitus/>

<https://tekniikamuseo.wordpress.com/2018/10/23/teknika-ja-teollisuuden-kummituksia/>

Lokaatio: suodatinhallin sähköpääkeskus ja muut tilat

/kampanja nerit nateriaali(t)	Mahdollisimman helppo käyttää ja järkevä laadukas 1920x1080 25fps mp4
prosessi ja lin hyväksyntä	
	Jos museoiden yö tapahtuu tänä vuonna 13.5 tai jotain niin sitä ennen vois olla aika hyvä saada valmiiksi ja julkaistuksi. Muuten ei ole mitään aikataulua vielä
Budjetti	Työntekijä tarvitsee 1900 alkupuolen työntekijän vaatekassan. Ehkä jotain työkaluja työntekijälle. Kummitus tarvitsee valkoisen lakanan tai jotain. Muuten varmaan nollabudjetti ja koululta kamerat yms ja kaikki muu laitteisto.

Käsikirjoitus (Pessi)

INT. VESILAITOS - DAY – 1920

TYÖNTEKIJÄ istuu pöydän ääressä ja lukee sanomalehteä. Sanomalehden lukemisen keskeyttää hälytys ja vilkkuvat valot. Työntekijä katsoo sanomalehden yli. Työntekijä katsoo sanomalehtensä yli punaisena vilkkuvaa mittaria. Työntekijä laskee sanomalehtensä, nousee tuolistaan. Työntekijä kävelee mittarin luo, koputtaa sen lasia sormellaan ja miettii hetken. Työntekijä tarttuu määrätietoisesti mittarin alla olevaan vipuun ja vääntää sen alas. Vipu on raskas vääntää. Se ei kuitenkaan vaikuta mittarin lukemaan. Hälytys jatkuu edelleen. Työntekijä tuijottaa mittaria ilmeettömänä ymmärtäessään mitä hänen tulee tehdä. Työntekijä kääntää katseensa mittaritaulun huolto-oveen joka johtaa mittaritaulun taakse ja käärii hihansa. Työntekijä kävelee huolto ovelle ja astuu sisään mittaritaulujen taakse. Hetken jälkeen alkaa sähkön suhina ja välke.

INT. TEKNIIKAN MUSEO - DAY – 2023

TYÖNTEKIJÄN KUMMITUS napsuttelee valokatkaisinta tasaiseen tahtiin hämärässä, hiljaisessa museossa. Valokatkaisijan napsutus kuuluu suuressa museon hallissa. Museo on suljettu, eikä siellä ole kummituksen lisäksi ketään muuta.

[käsikirjoitus](#)
[ideointia.docx](#)

(ajatuksia – tunteet – toiminta)	
Sävy ja tyyli	Kohdeyleisöön pitäisi jotenkin saada oppoamaan tarina kummituksen alkuperästä. Työntekijä saa surmansa sähköiskusta. Kuulema sarjakuvamainen ettei traumasici kohderyhmää. Tarvitaan savukone ja välkyviä valoja. :D
Viesti (USP – yhdellä lauseella 3)	
	Heureka
	Youtube videomainos ja julkaisu Instagram mainos tai julkaisu Facebook julkaisu Kaikilla somekanavilla mitä käyttävät



TEKNIIKAN MUSEON KUMMITUKSEN TARINA

MAINOSELOKUVA

StadinAO

TEKNIIKAN
MUSEO

Yht. tiedot: Erno Serkosalmi (opettaja), 040 679 5210, erno.serkosalmi@edu.helsinki.fi

1min - 1min 30s pituinen mainoselokuva kertoo Tekniikan museon kummituksen tarinan.

Tekniikan museon kummitus toistuu museon nykyisessä mainonnassa ja brändäyksessä, myös museotiloissa. Mutta kuka on Tekniikan museon kummitus?

Tekniikan museon kummitus-maskotilla ei tunnu olevan yhteyttä museoon. Mainosvideon avulla kummituksen tausta tulee selvemmäksi ja vahvemmin osaksi museon brändiä.

Video luo kuvan kummituksesta jonka harmiton olemus Tekniikan museon valokatkaisijoita välyttävänä asukina kytkeytyy vahvasti menneisyyden traagisiin tapahtumiin.

TM kummituksen tarina PITCH.pptx

Taustaa



"Tekniikan museon kellareissa asustaa satavuotias kummitus, joka päivätöikseen tutkailee museon kokoelmaesineitä ja siinä sivussa pelottelee museon henkilökuntaa. Tietävästi kummitus on museon rakennuksissa alunperin toimineen vesilaitoksen työntekijä, joka sai surmansa Pikasuodatinhallin sähköpääkesuksesta lähteneestä valokaaresta joskus 1900-luvun alkuvuosina."



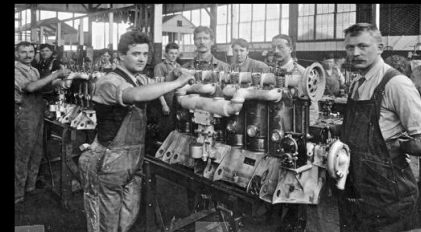
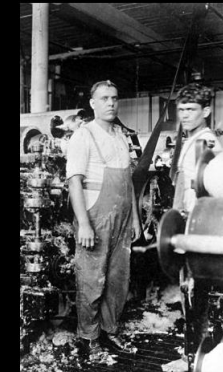
"Itse kummitus ajattelee olevansa hurja ja pelottava, mutta meidän museon työntekijöiden mielestä se usein onnistuu olemaan lähinnä hassu."



"Kodintekniikasta puhuttaessa useimmat kummitukset tuntuvat viehtyneen valokatkaisijoihin: missäpä kummitustalossa eivät valot räpsyisi!"

Näyttelijät

- Työntekijä, 1900 luvun tehdastyöläisen näköinen henkilö.
 - Haalarit, valkoinen paita (pitkät hihat), lätsä
- Kummitus
 - lakana



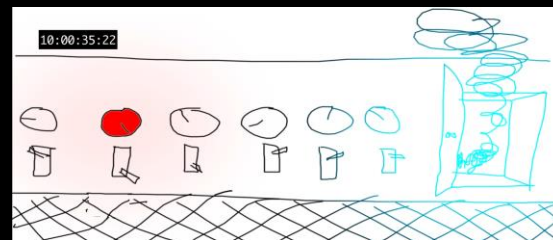
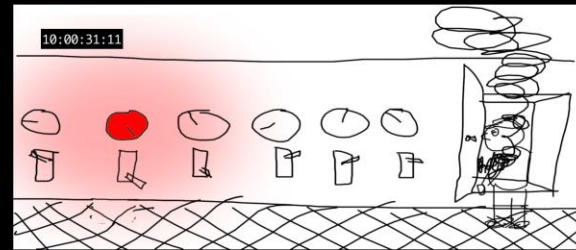
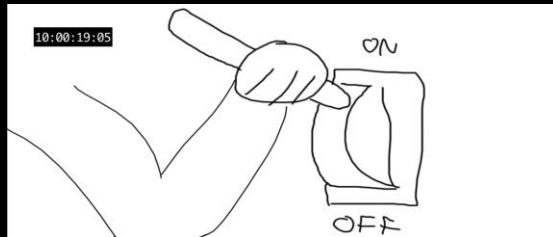
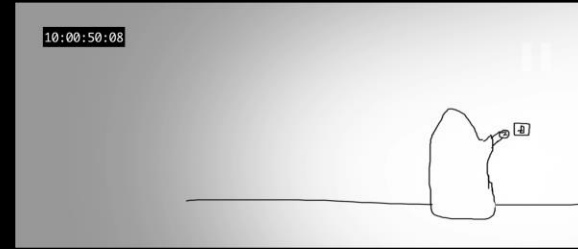
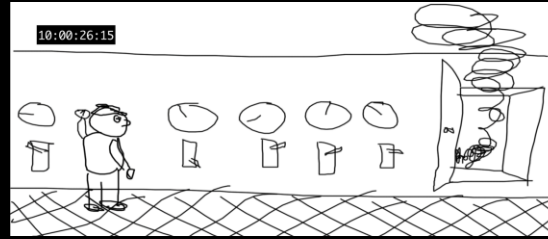
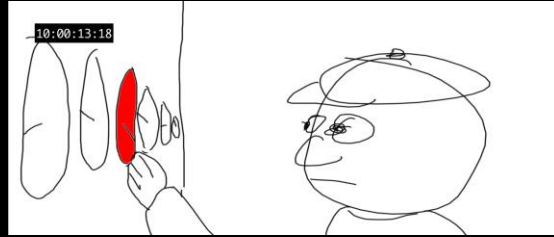
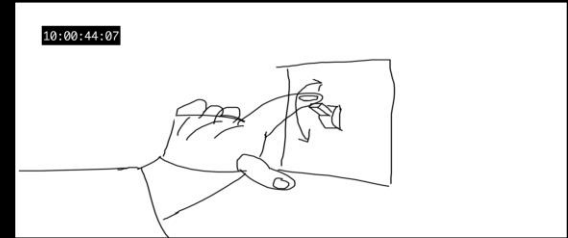
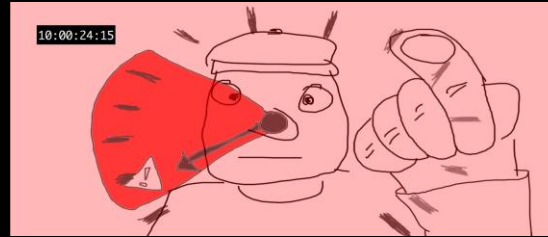
Käsikirjoitus

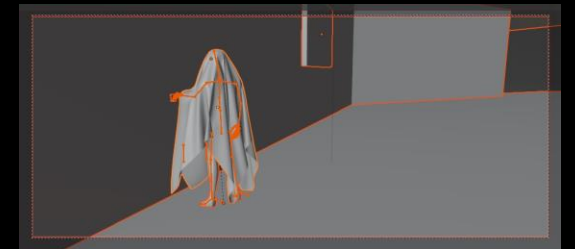
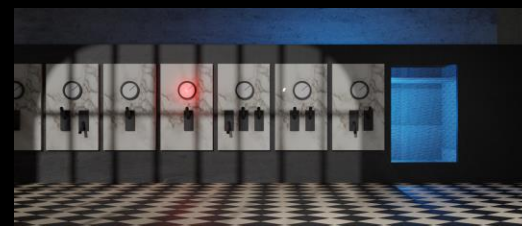
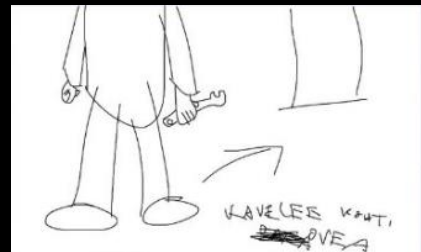
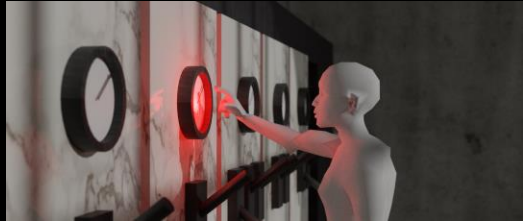
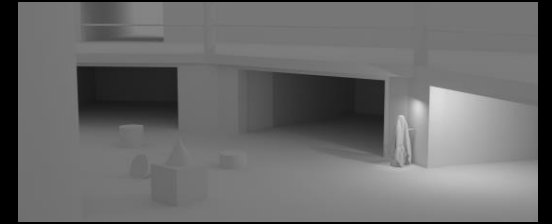
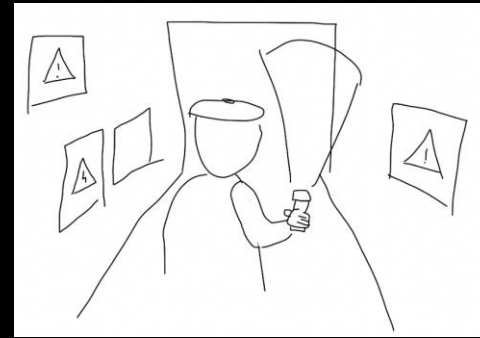
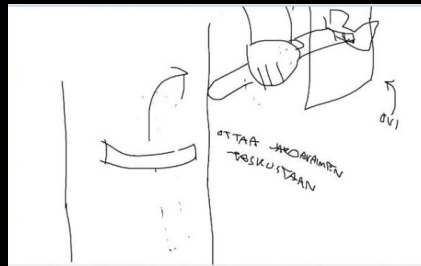
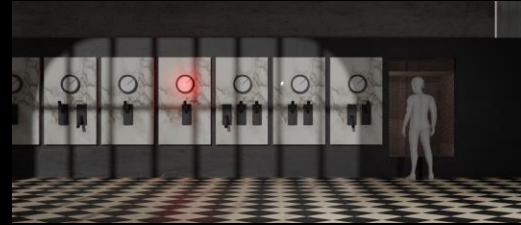
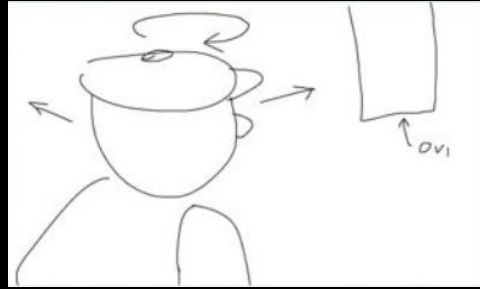
INT. VESILAITOS - DAY - 1920

TYÖNTEKIJÄ istuu pöydän ääressä ja lukee sanomalehteä. Sanomalehden lukemisen keskeyttää hälytys ja vilkkuvat valot. Työntekijä katsoo sanomalehtensä yli punaisena vilkkuvaa mittaria. Työntekijä laskee sanomalehtensä ja nousee tuolistaan. Työntekijä kävelee mittarin luo, koputtaa sen lasia ja miettii hetken. Työntekijä tarttuu määrätietoisesti mittarin alla olevaan vipuun ja vääntää sen alas. Vipu on raskas vääntää. Se ei kuitenkaan vaikuta mittarin lukemaan. Hälytys jatkuu edelleen. Työntekijä tuijottaa mittaria ilmeettömänä ymmärtäessään mitä hänen tulee seuraavaksi tehdä. Työntekijä kääntää katseensa mittaritaulun huolto-ovseen joka johtaa mittaritaulun taakse ja käärii hihansa. Työntekijä kävelee huolto ovelle ja astuu sisään mittaritaulujen taakse. Hetken jälkeen alkaa sähkön suhina ja välke.

INT. TEKNIIKAN MUSEO - DAY - 2023

TYÖNTEKIJÄN KUMMITUS napsuttelee valokatkaisinta tasaiseen tahtiin hämärässä, hiljaisessa museossa. Valokatkaisijan napsutus kaikuu suuressa museon hallissa. Museo on suljettu, eikä siellä ole kummituksen lisäksi ketään muuta.





CALL TIME	KAMERA KÄY	RUOKALU	PURKU	KOTIN	TYÖAika
8:30	9:30	12.00-12.30	16.30	17:00	8h

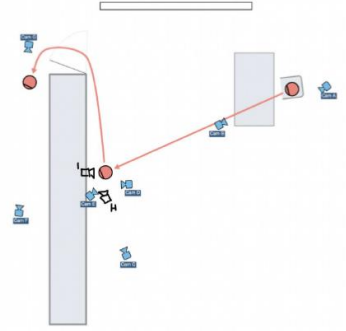
Stadin AO Muotilanranta 3 00560 Helsinki	Ohjaaja: Erno Serkosaari, Kurssaja: Pessi. Apulatohtorija/ Valaistaja: Myrsky Focus Puler: Lauri, Daniel, Valaistaja Aloitajat: Alex, Juuso ja Luca	Coloring [Lina] Kotulin ruokala klo: 11.30 lämpöalattoiden haku keittiöstä. Tekniikan museossa (ruoat lämpöalattikoon).
--	--	--

Päivän sää Auringonlous: 6.55 Aurinko laskee: 19.55	Lokaste 1: Tekniikan museo Suomenlinnalla, Munkkiniemi, A. Viikintie 1 00560 Helsinki. Suodatinhalli. Pysäkki H3069 Viikintie (Tekniikan museo) tai H3070 Koskelantie (Tekniikan museo) Lokaste 2: Viikintie 1 00560 Helsinki. Museon puolella.	Pysäköinti: Keskusta-alue, Tekniikan 1 (oma parkkipaikka?) Aika: Tilaa, ei dialogia! Ympäristö: Ikä jälki Asiakaspalvelu: 0725544
---	---	--

KLO		HUOMIOT
8.30	Aamubriefi, kaikki paikalla roudaamaan lokaation 1	Apulatohtorija käy läpi päivän kohtaukset ja
	Valaistus ja kuvan rakennus. Tekninen harjoitus, ääni	Näytteitä (Tuukka) tulee paikalle, näyttelijät 1
09.30	Kamera käy	



NAVITTELIJA	ROOLI	KOHTAUS JA KUVA	MASKI JA PURKU	VALMIINA
Tuukka Kuitnen	Työntekijä	1/ Suodatinhallin kuvist	Lakki, tyttäkki, housut, kengät	09:00
Anton	Kummitus	1/ Museon puolella kuvist	Lakana museolta	13:00



K1 Työntekijä kävelee mittarin luo, koputtaa mittaria sormellaan ja miettii hetken. Työntekijä tarttuu mittariin alla olevaan vipuun.



K1 Työntekijä tarttuu mittariin alla olevaan vipuun ja väkittää sen alas.



K1 Työntekijä tajuaa että vittu väkittäminen ei vaikuta mittarin lukemaan. Häilytyks ja tujottaa mittaria ilmeettömänä ymmärtäessään mitä hänen tulee tehdä. Työntekijä kääntää katseensa mittaritaulun ovea kohti. (Tämä kuva voisi olla tuplavalotus mittarin kanssa) eli nää molemmat eli mittari ja sitin "tuplavalotusta" varten



SC1 S6 Työntekijä kääntää katseensa oviavokkoon joka johtaa mittaritaulun taakse ja käänri hihansa.



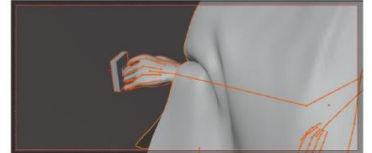
K1 Työntekijä ottaa TASKULAMPUN taskustaan ja lähtee kävelemään oviavokkoa kohti



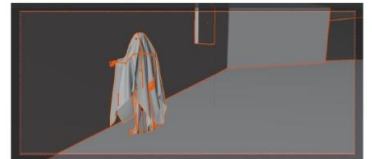
K1 työntekijä kävelee sähkökaapin sisällä ja osoittaa taskulampulla ympärinsä



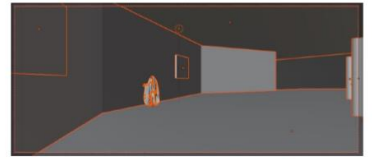
K1 Työntekijän olma mittaritaulun sisällä, alkaa sähkön suhina ja välke. Välke ja meteli vaihtuu tulevaisuuteen.



K1 Työntekijän kummitus naputtelee tasaiseen tahtiin valokatkaisijaa hämärässä, hiljaisessa museossa.



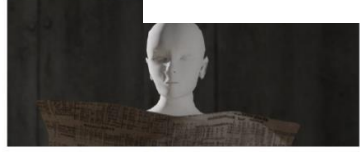
K1 Työntekijän kummitus naputtelee tasaiseen tahtiin valokatkaisijaa hämärässä, hiljaisessa museossa.



K1 Valokatkaisijan naputus kaukuu suurena museon hallissa. Kamera dolly renkailla liukuu museon tilan läpi.



K1 Työntekijä lukee sanomaa



K1 Sanomalehden lukemisen keskeyttää häilytyks ja vilkkuvat valot



K1 Työntekijä katsoo sanomalehtensä yllä punaisena vilkkuvaa mittaria. Työntekijä laskee sanomalehtensä, nousee tuolista ja kävelee mittaria kohti. (Mittaritaulun takaa mahdollista valaista esim. Pyörän takavalolla)

tekniikan museo
ma 22052023.docx

KLO	NO HTA US	KUVAUKKO / KAMERAN LIIKKE ERIKOISKALUSTO TOIMINNAN KUVAUS /	NAVITTELIJA AT
-----	-----------	---	----------------

10:00	1	Master. PK-WK. Työntekijä. Koko toiminta läpi. Työntekijä lukee kirjaa, huomaa punaisena vilkkuvan mittarin. Hän kävelee mittarille, tarttuu vipuun, mittarin sähkökaapin sisälle. Sähköä.	Tuukka
10:30	1	Cam B. PK. Työntekijä lukee kirjaa ja lausuu sen alas.	Tuukka
11:00	1	Cam C. LK. Työntekijä lausuu kuvan, koputtaa mittaria, ajantaa vitun alle ja tajuaa että se vilkkuu läikemään. Työntekijä kääntää katseensa huoltooveen, ottaa taskulampun esiin ja kävelee huolto-ovea kohti.	Tuukka
11:30	1	Cam G. Työntekijä kävelee sähkökaapin sisälle ja osoittaa taskulampulla ympäristöä, alkaa sähköän suhina ja välke.	Tuukka
12:00	1	Cam E. LK. lähikuva työntekijän kasvoista	Tuukka
	1	Cam D. LK. Kuva mittaritaulusta (näytteistä)	Tuukka
	1	Cam H. LK. lähikuva vitun väntämisestä. Työntekijä kävelee kuvan, koputtaa mittaria, tajuaa että ei välttää läikemään. Kamera tilaa vipuun, vitu vännetään, kamera palaa takaisin työntekijän ja työntekijä kävelee mittaritaulun taakse	Tuukka
	1	Cam I. LK. lähikuva työntekijän kasvoista	Tuukka
12:30		FORRASETTU RUOKALU TYÖTEHTÄVIN MUKAAN JA KALUSTON SIIRTÄMINEN MUSEON PUOLELLE	
13:00 - 15:00	2	Master. Ap. LK-WK. Kummitus naputtelee tasaiseen tahtiin valokatkaisijaa hämärässä, hiljaisessa museossa. Koko toiminta yhdellä apilä. Kameran liike päättyy kummituksen keksintökoje-näyttelyyn ovele. Kummituksen rapuysteimat valot alkavat.	Anton



K1 Valokatkaisijan naputus kaukuu suurena museon hallissa. Kamera dolly renkailla liukuu museon tilan läpi tai vaikka toimistotuolilla kuvattu

(värkkäät pallot ja valot niissä laastikoissa voisi välkyä kun kamera liukuu ohi)



K1 kameran liike päättyy kummituksen keksintökoje-näyttelyyn ovele. Kummituksen rapuysteimat valot välkyvät kaukaisuudessa.





https://hkiopv.sharepoint.com/:f:/r/sites/K3MMEDI42_43Liikkuvankuvanpolku/Jaetut%20asiakirjat/General/ASIAKASTUOTANNOT_KEV%C3%84T2023/BTS?csf=1&web=1&e=gdITe4





Effects Metadata Audio Track Mixer: Sequence 01 A >>

Presets Lumetri Presets Audio Effects Audio Transitions Video Effects Video Transitions

- Dissolve
 - Additive Dissolve
 - Cross Dissolve
 - Dip to Black
 - Dip to White
 - Film Dissolve
 - Morph Cut
 - Non-Additive Dissolve
- Immersive Video
- Iris
- Obsolete
- Page Peel
- Slide
- Wipe
- Zoom

Effect Controls

Source - TM010022... Sequence 01 - ... TM01

Video

- Motion
 - Position 2048,0 1080,0
 - Scale 100,0
 - Scale Width 100,0
 - Uniform Sc...
 - Rotation 0,0
 - Anchor Point 2048,0 1080,0
 - Anti-flicker... 0,00
- Opacity
 - Opacity 100,0 %
 - Blend Mode Normal
- Time Remapping
- Lumetri Color
 - Basic Correction
 - Creative
 - Curves
 - Color Wheels & Match

Program: Sequence 01 Source: (no clips)

10:00:52:10 Fit 1/8 00:02:05:00

Lumetri Color

Source - TM010022.MXF Sequence 01 - TM010022.MXF

fx Lumetri Color

Basic Correction

Creative

Look Fuji F125 Kodak 2393 (by Adobe)

Intensity 50,0

Adjustments

- Faded Film 0,0
- Sharpen 0,0
- Vibrance -20,0
- Saturation 100,0

Shadow Tint Highlight Tint

Tint Balance 0,0

Curves

Color Wheels & Match

HSL Secondary

Vignette

Project: TEKNIKAN_MUSEON_KUMITUS Media Browser Librar >>

TEKNIKAN_MUSEON_KUMITUS.prproj 11 items

Sequence 01 2:05:00 Solid Black 5:00 XDROOT 37 items

Bars and Tone - Rec... 5:00 VFX 2 items SFX 5 items

TEKNIKAN MUSEO

Sequence 01 10:00:52:10

Timeline tracks: V6, V5, V4, V3, V2, V1, A1, A2, A3, A4, A5, A6, A7, A8, A9, A10, Mix

Clips: letterbox_4096x2160_235-1_black_editingtools.io.png, HALYTYIS, DAED PIX, DAED PIXE, DAED PIXEL, TEKNII, BlackVideo, TM010011, TM0100, TM010035/KUMMITUS_KATOAA.

Color wheels and tint controls.

Shadow Tint Highlight Tint

Tint Balance 0,0

Curves

Color Wheels & Match

HSL Secondary

Vignette

Sequence 01

10:00:54:01

Timeline: -45:00, 10:00:00:00, 10:00:15:00, 10:00:30:00, 10:00:45:00, 10:01:00:00, 10:01:15:00, 10:01:30:00, 10:01:45:00

Video 6: letterbox_4096x2160_235-1_black_editingtools.io.png

Video 5: HÄLYTYS

Video 4: stadin_ao_1

Video 3: DAE, DAED PI, DAED, DAED PIXEL, DAED PIXEL, DAED PIXEL, DAED PIXEL

Video 2: TEKNIIKAN MUSEON KUM, Solid B, teknikanm, TEKNI MUSE

Video 1: Black Video, TMO, TMO100, TMO1, TMO10011.MXF, TMO1, TMO10019.M, TMO10011.MXF [V], TMO10022.MXF [V], TMO10004/, Film Dissolv, TMO10035/KUMMITUS_KATOA.aep [V]

Audio 2: Ch.1, Ch.1, Ch.1, Ch.1, Ch.1, Ch.1, Ch.1, Ch.1

Audio 3: Ch.2, Ch.2, Ch.2, Ch.2, Ch.2, Ch.2, Ch.2, Ch.2

Audio 4: [Audio clip]

Audio 5: [Audio clip]

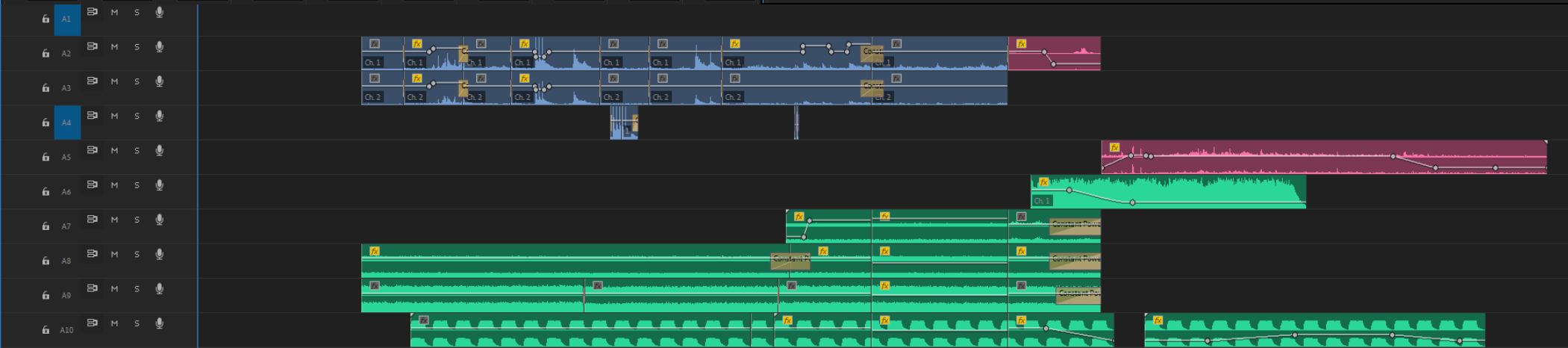
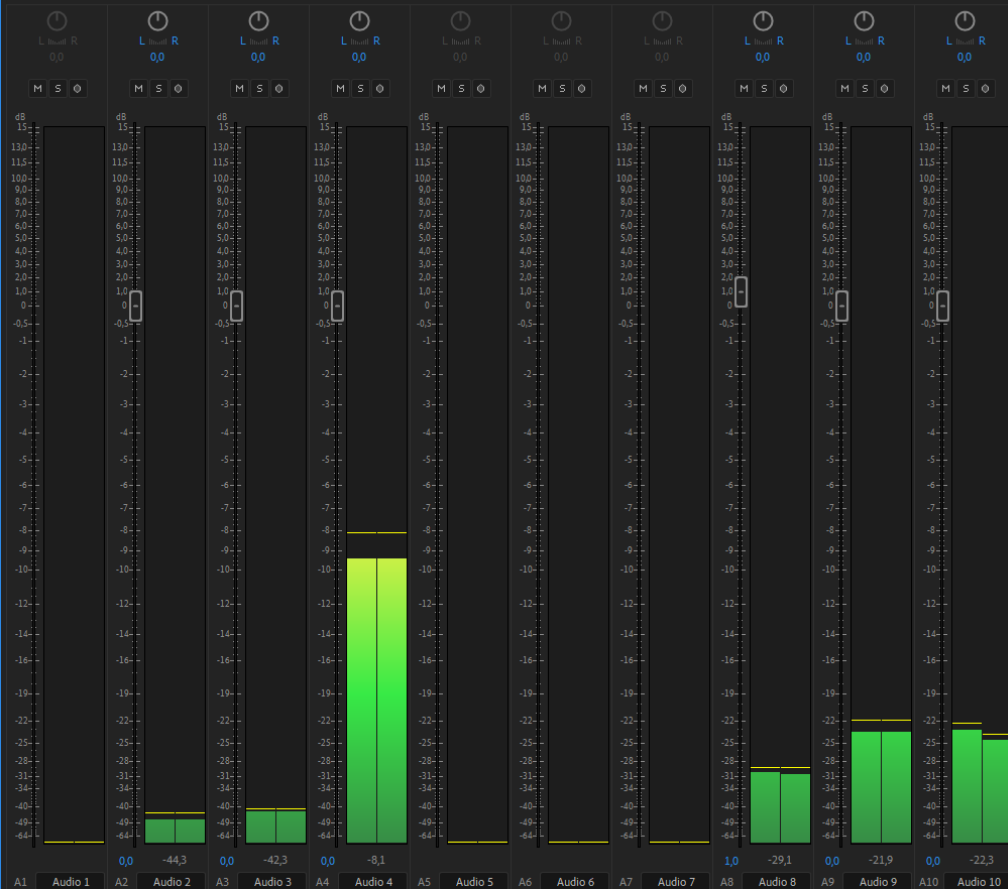
Audio 6: [Audio clip]

Audio 7: [Audio clip]

Audio 8: [Audio clip]

Audio 9: [Audio clip]

Audio 10: [Audio clip]



Project

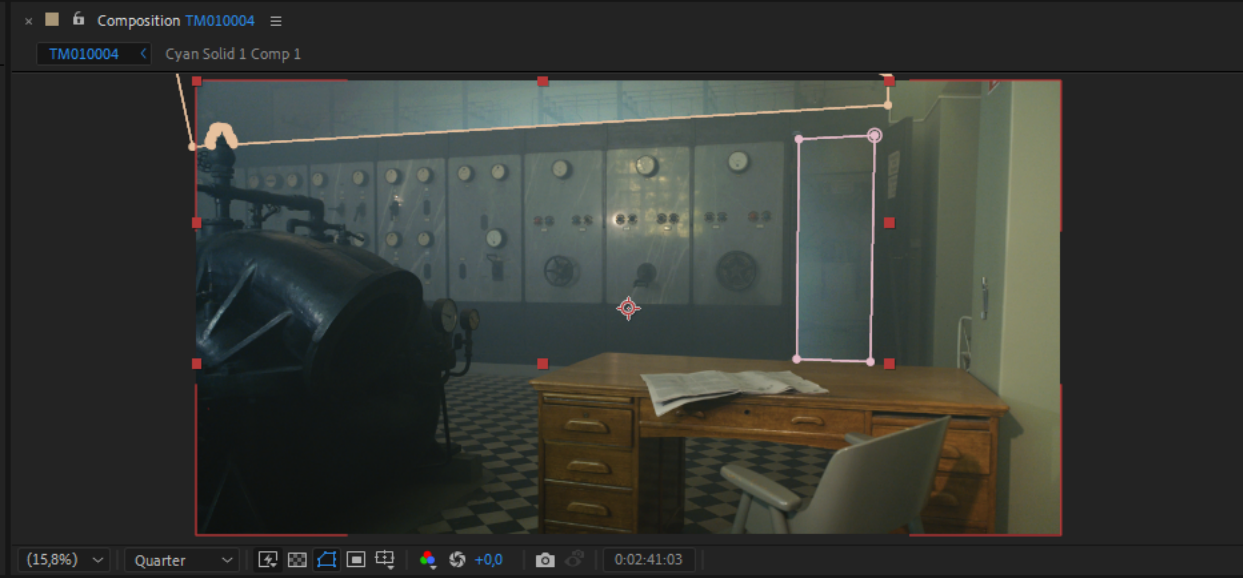
TM010004
4096 x 2160 (1024 x 540) (1,00)
Δ 0:01:00:15, 25,00 fps

Name	Type	Size	Frame I
499690_ks-3x.wav	WAV	5,2 MB	
Cyan So...1 Comp 1	Composition		25
Solids	Folder		
Adjustm...ayer 1	Solid		
Adjustm...ayer 2	Solid		
Adjustm...ayer 3	Solid		
Cyan Solid 1	Solid		
TM010004	Composition		25
TM010004.MXF	MXF	1,8 GB	25

Effect Controls Cyan Solid 1

TM010004 - Cyan Solid 1

- fx Gradient Ramp
 - Start of Ramp: 1828,0, 1144,0
 - Start Color: [Cyan]
 - End of Ramp: 3372,0, 900,0
 - End Color: [Black]
 - Ramp Shape: Radial Ramp
 - Ramp Scatter: 0,0
 - Blend With Original: 0,0%
- fx Opacity Flash - random
 - Chance of Flashing: 100,0%
 - Flash Nervousness: 400,0
- fx (Solid Composite)
 - Source Opacity: 50,7%
 - Color: [White]
 - Opacity: 0,0%
 - Blending Mode: Normal



Preview

Properties: Cyan Solid 1

Layer Transform

- Anchor Point: 2048, 1080
- Position: 2048, 1080
- Scale: 100%, 100%
- Rotation: 0x+0°
- Opacity: 80%

Align

Align Layers to: Composition

Distribute Layers:

Audio

TM010004 Cyan Solid 1 Comp 1 Render Queue

0:02:41:03
04028 (25,00 fps)

#	Source Name	Mode	Track Matte	Parent & Link
1	Adjustment Layer 1	Normal	No Matte	None
2	Cyan Solid 1	Overlay	No Matte	None
Effects				
	Fill	Reset		
	Opacity Flash - random	Reset		
	(Solid Composite)	Reset		
	Transform	Reset		
3	Cyan So...1 Comp 1	Overlay	No Matte	None
	Opacity	22%		
4	Cyan Solid 1	Overlay	No Matte	None
5	Cyan Solid 1	Color Do	No Matte	None
Masks				
Effects				
	Gradient Ramp	Reset		
	Opacity Flash - random	Reset		
	(Solid Composite)	Reset		
	Transform	Reset		
6	Cyan Solid 1	Color Do	No Matte	None
	Opacity	76%		
7	TM010004.MXF	Normal	No Matte	None
8	TM010004.MXF	Normal	No Matte	None
9	TM010004.MXF	Normal	No Matte	None
10	TM010004.MXF	Normal	No Matte	None
11	TM010004.MXF	Normal	No Matte	None
12	499690_ks-3x.wav	Normal	No Matte	None

Frame Render Time: 132ms Toggle Switches / Modes

Effects & Presets

- * Animation Presets
- 3D Channel
- Audio
- Blur & Sharpen
- Boris FX Mocha
- Channel
- Cinema 4D
- Color Correction
- Distort
- Expression Controls
- Generate
- Immersive Video
- Keying
- Matte
- Noise & Grain
- Obsolete
- Perspective
- Simulation
- Stylize
- Text
- Time
- Transition
- Utility

Project

TOINEN ... TO EFEKTI, used 1 time
4096 x 2160 (274 x 144) (1,00)
Δ 0:00:49:14, 25,00 fps

Name	Type	Size	Frame R...
rotofoo_Comp 1	Composition	25	
rotofoo_pärlitä	Composition	25	
ROTOSCOPE	Composition	25	
Solids	Folder		
TM010035	Composition	25	
TM010035.MXF	MXF	2,7 GB	25
TOINEN ... EKT1	Composition	25	

Effect Controls rotofootage

- Decontamination
 - Fast Box Blur [Reset](#)
 - Blur Radius: 50,0
 - Iterations: 3
 - Blur Dimensions: Horizontal and Vertical
 - Repeat Edge Pixels
- Cell Pattern [Reset](#)
 - Cell Pattern: Bubbles
 - Invert
- Contrast: 0,00 (600,00)
- Overflow: Clip
- Disperse: 1,50
- Size: 70,8
- Offset: 2048,0, 1080,0
- Tiling Options
 - Evolution: 20x+5,8°
- Evolution Options
 - Cycle Evolution
 - Cycle (in Revolutions): 1 (30)
 - Random Seed: 0
- Tritone [Reset](#)
 - Highlights: []
 - Midtones: []
 - Shadows: []
 - Blend With Original: 0,0 %

Composition TOINEN YRITYS ROTO EFEKTI

Layer rotofootage



Timeline: 24:00s, 24:15s, 24:30s, 24:45s, 25:00s, 25:15s

View: Tritone, Render

Preview

Properties: rotofootage

Layer Transform [Reset](#)

- Anchor Point: 2048, 1080
- Position: 2048, 1080
- Scale: 100 %, 100 %
- Rotation: 0x+0°
- Opacity: 100 %

Align

Align Layers to: Composition

Distribute Layers:

Audio

Effects & Presets

- * Animation Presets
- 3D Channel
- Audio
- Blur & Sharpen
- Boris FX Mocha
- Channel
- Cinema 4D
- Color Correction
- Distort
- Expression Controls
- Generate
 - 4-Color Gradient
 - Advanced Lighting
 - Audio Spectrum
 - Audio Waveform
 - Beam
 - CC Glue Gun
 - CC Light Burst 2.5
 - CC Light Rays
 - CC Light Sweep
 - CC Threads
 - Cell Pattern
 - Checkerboard
 - Circle
 - Ellipse
 - Eyedropper Fill
 - Fill
 - Fractal
 - Gradient Ramp
 - Grid
 - Lens Flare

TM010035 TOINEN YRITYS ROTO EFEKTI rotofootage ympäriltä ROTOSCOPE rotofootage 2 Comp 1 Render Queue

0:00:33:01
00826 (25,00 fps)

Layer Name	Mode	Track Matte	Parent & Link
[rotofo... ympäriltä]	Screen	No Alpha	None
rotofootage	Normal	No Alpha	None

Effects

- Roto Brush & Refine Edge
- Fast Box Blur [Reset](#)
- Cell Pattern [Reset](#)
 - Cell Pattern: Bubbles
 - Invert: On
 - Contrast: 119,00
 - Overflow: Clip
 - Disperse: 1,50
 - Size: 70,8
 - Offset: 2048,0, 1080,0
- Tiling Options
 - Evolution: 20x+5,8°
- Evolution Options

Frame Render Time: 0ms

Render Queue

Item	Progress
rotofootage 2 Comp 1	0%

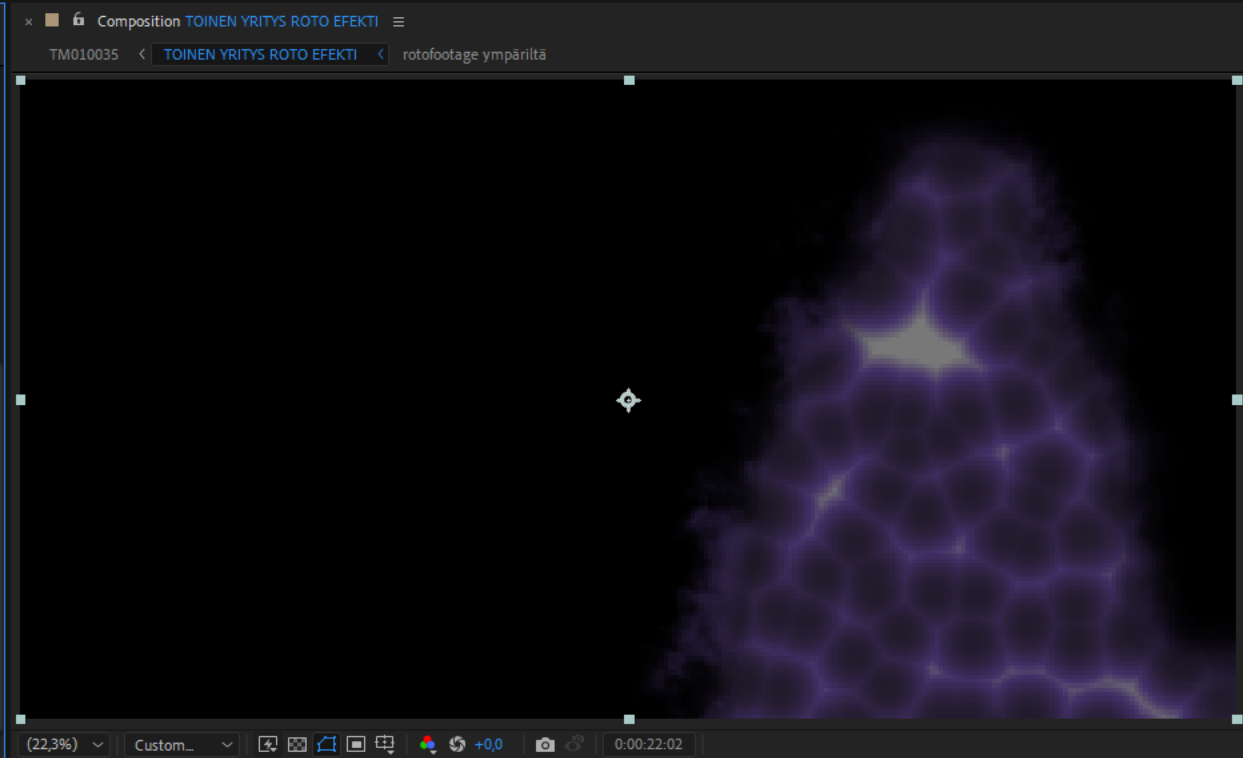
Project

TOINEN ... TO EFEKTI, used 1 time
4096 x 2160 (274 x 144) (1,00)
Δ 0:00:49:14, 25,00 fps

Name	Type	Size	Frame R...
rotofoo_Comp 1	Composition	25	
rotofoo_pärlitä	Composition	25	
ROTOSCOPE	Composition	25	
Solids	Folder		
TM010035	Composition	25	
TM010035.MXF	MXF	2,7 GB	25
TOINEN ... ETKI	Composition	25	

Effect Controls rotofootage

- Decontamination
- Fast Box Blur [Reset](#)
 - Blur Radius: 50,0
 - Iterations: 3
 - Blur Dimensions: Horizontal and Vertical
 - Repeat Edge Pixels
- Cell Pattern [Reset](#)
 - Cell Pattern: Bubbles
 - Invert
 - Contrast: 119,00 (0,00 to 600,00)
 - Overflow: Clip
 - Disperse: 1,50
 - Size: 186,8
 - Offset: 2048,0, 1080,0
 - Tiling Options
 - Evolution: 13 x + 135,5°
 - Evolution Options
 - Cycle Evolution
 - Cycle (in Revolutions): 1 (1 to 30)
 - Random Seed: 0
 - Tritone [Reset](#)
 - Highlights: []
 - Midtones: []
 - Shadows: []
 - Blend With Original: 0,0 %



Preview

Properties: rotofootage

Layer Transform [Reset](#)

- Anchor Point: 2048 1080
- Position: 2048 1080
- Scale: 100 % 100 %
- Rotation: 0 x + 0 °
- Opacity: 100 %

Align

Align Layers to: Composition

Distribute Layers:

Audio

Effects & Presets

- * Animation Presets
- 3D Channel
- Audio
- Blur & Sharpen
- Boris FX Mocha
- Channel
- Cinema 4D
- Color Correction
- Distort
- Expression Controls
- Generate
 - 4-Color Gradient
 - Advanced Lightning
 - Audio Spectrum
 - Audio Waveform
 - Beam
 - CC Glue Gun
 - CC Light Burst 2.5
 - CC Light Rays
 - CC Light Sweep
 - CC Threads
 - Cell Pattern
 - Checkerboard
 - Circle
 - Ellipse
 - Eyedropper Fill
 - Fill
 - Fractal
 - Gradient Ramp
 - Grid
 - Lens Flare

Timeline

0:00:22:02
00552 (25.00 fps)

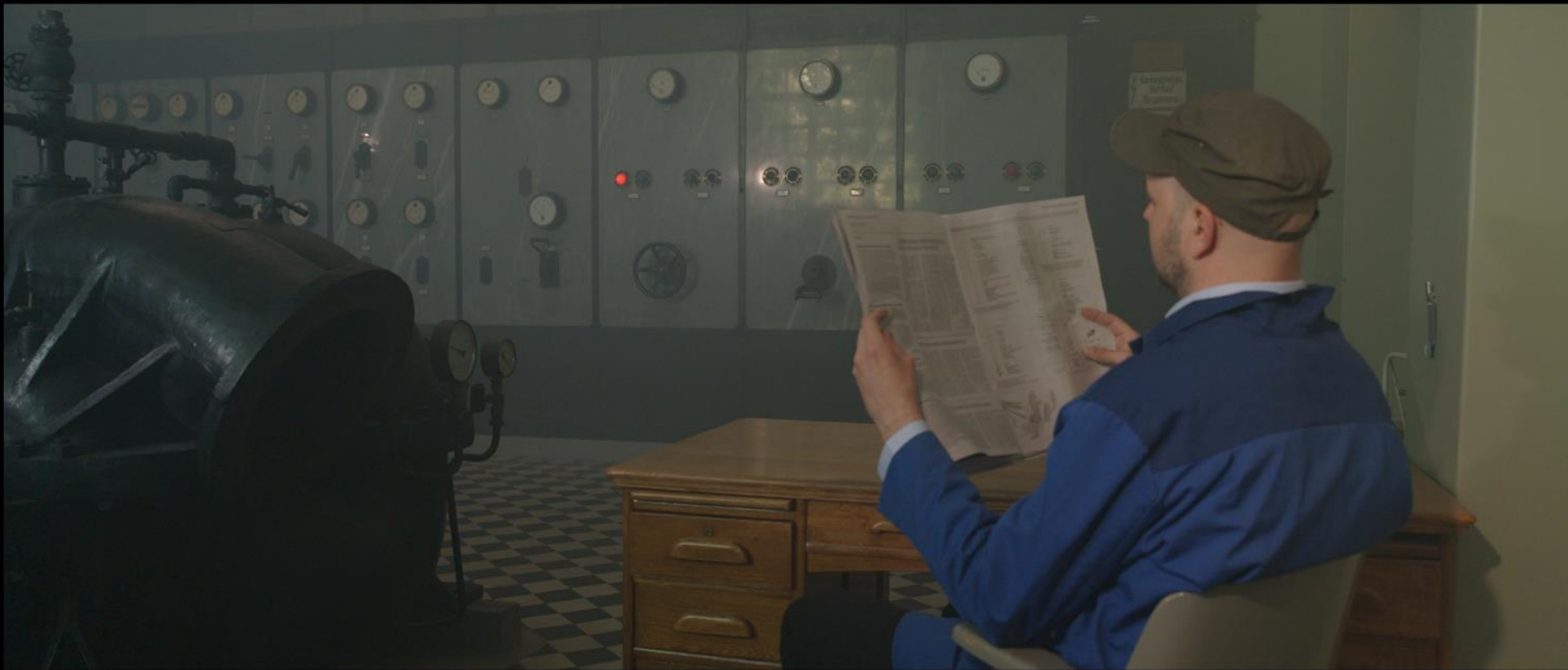
Layer Name	Mode	T	Track Matte	Parent & Link
[rotofo... ympäriltä]	Scrc		No A	None
rotofootage	Norr		No A	None

Effects

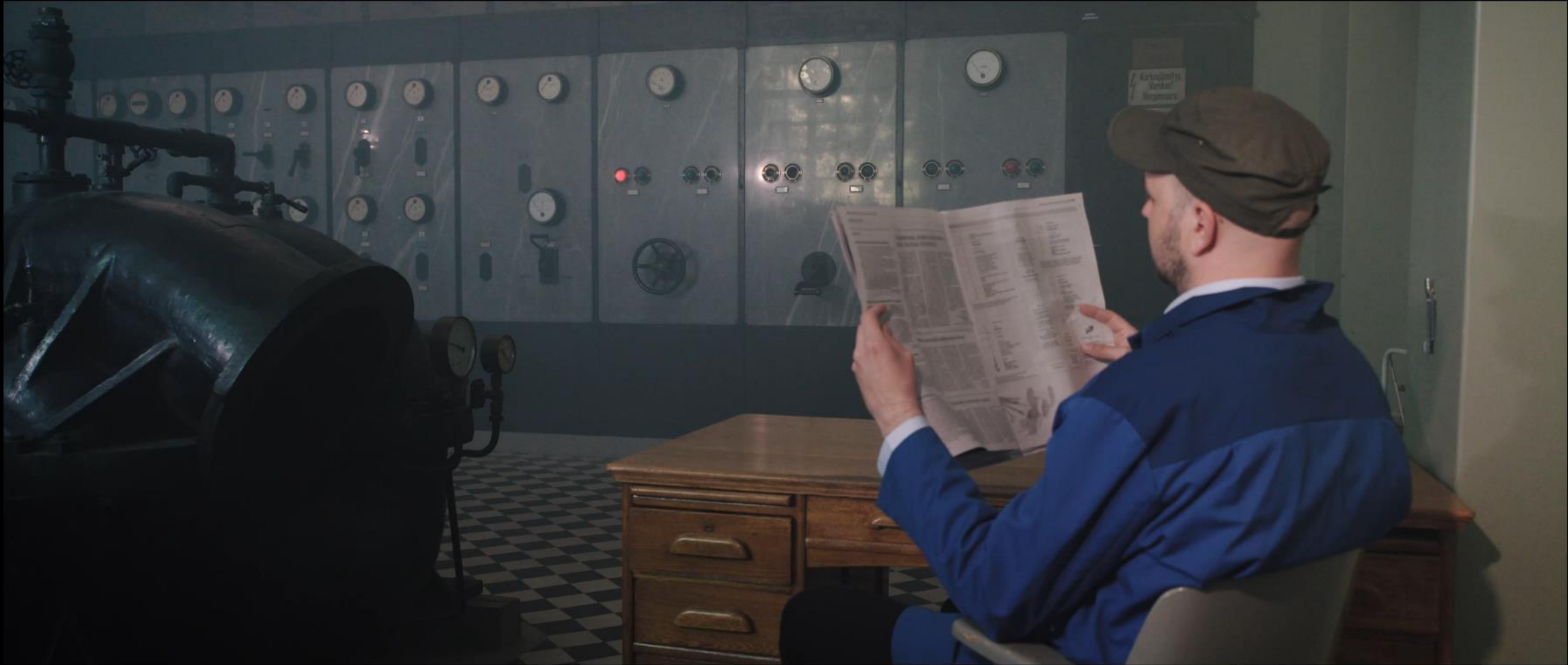
- Roto Brush & Refine Edge
- Fast Box Blur [Reset](#)
- Cell Pattern [Reset](#)
 - Cell Pattern: Bubbles
 - Invert: On
 - Contrast: 119,00
 - Overflow: Clip
 - Disperse: 1,50
 - Size: 186,8
 - Offset: 2048,0, 1080,0
 - Tiling Options
 - Evolution: 13 x + 135,5°
 - Evolution Options

Frame Render Time: 595ms

Slog3cine -> rec709



slog3cine -> rec709 + color grading



Slog3cine -> rec709



slog3cine -> rec709 + color grading





slog3cine -> rec709 + color grading





slog3cine -> rec709 + color grading



Slog3cine -> rec709



slog3cine -> rec709 + color grading



KUMMITUKSEN keksintökoje

*Spokets uppfinningsapparat
The Ghost and the Invention Device*

Suomenkielinen teksti:
Sata vuotta sitten
muusoidin hirtillä.
Kantelin yksin oivien keksintöjen
kannen kanssa kampaamisen.

Englanninkielinen teksti:
A hundred years I've been
raving this museum alone,
Struggling with the machine,
Trying to cope on my own.

Swedish text:
Här ska det funkas, vad är knivet,
om vi jobbar tillsammans så får vi det rätt.
Låt hjärnan jobba, tänk på det enkla -
En ny maskin eller bara jänkare!

Additional text:
Sleep children, please come fast
and help me find the hidden fact!
Warm up your brain cells -
can you invent well?



Blue section:
Suomenkielinen teksti
Keksintökojeen esittely.

Red section:
Finnish text about the exhibition.

Yellow section:
Additional text at the bottom of the panel.



KUMMITUKSEN keksintökoje

Spökets uppfinningsapparat
The Ghost and the Invention Device

Sadannetta vuotta
museossa harhailen.
Kenties yksin aivan suotta
kajoen kanssa kamppailen.

Lapsijoukot, tiedonhakuun
tulkaa kaikki mulle apuun!
Aivosolut lämpimäksi -
kuka kasvaa keksijäksi?

På museet i över hundra år,
har jag gått och grubblat.
Kom och hjälp mig på nya spår,
till nya idéer, ut ur min bubbla.

Hur ska det funka, vad är kruset,
om vi jobbar tillsammans så får vi det rätt.
Låt hjärnan jobba, tänk så det knakar -
En ny maskin eller bara pannkaka?

A hundred years I've been
roaming this museum alone.
Struggling with the machine,
trying to cope on my own.

Dear children, please come fast
and help me find the hidden facts!
Warm up your brain cells -
can you invent well?



**Sinisellä alueella tutustut
tekniikkaan eri ajoilta.**
På det blåa området lär du dig att
känna till teknik från olika tider.
In the blue area you will learn about
technology from different times.

**Pinkillä alueella tutustut
keksijöihin ja keksintöihin.**
På det rosa området bekantar du dig
med uppfinnare och innovatörer.
In the pink area you will learn about
inventors and inventors.

**Keltaisella alueella kokitat
kummituksen temetta.**
På det gula området kan du prova
spöket maskin.
In the yellow area you will
try the machine.



KUMMITUKSEN keksintökoje

Spökets uppfinningsapparat
The Ghost and the Invention Device

Sadannetta vuotta museossa harhailen.
Kenties yksin aivan suotta kojeen kanssa kamppailen.

Lapsijoukot, tiedonhakuun tulkaa kaikki mulle apuun!
Aivosolut lämpimäksi - kuka kasvaa keksijäksi?

På museet i över hundra år,
har jag gått och grubblat.
Kom och hjälp mig på nya spår,
till nya idéer, ut ur min bubbla.

Hur ska det funka, vad är kruset,
om vi jobbar tillsammans så får vi det rätt.
Låt hjärnan jobba, tänk så det knakar -
En ny maskin eller bara pannkaka?

A hundred years I've been
roaming this museum alone.
Struggling with the machine,
trying to cope on my own.

Dear children, please come fast
and help me find the hidden facts!
Warm up your brain cells -
can you invent well?

Sinisellä alueella tutustut tekniikkaan eri ajoilta.

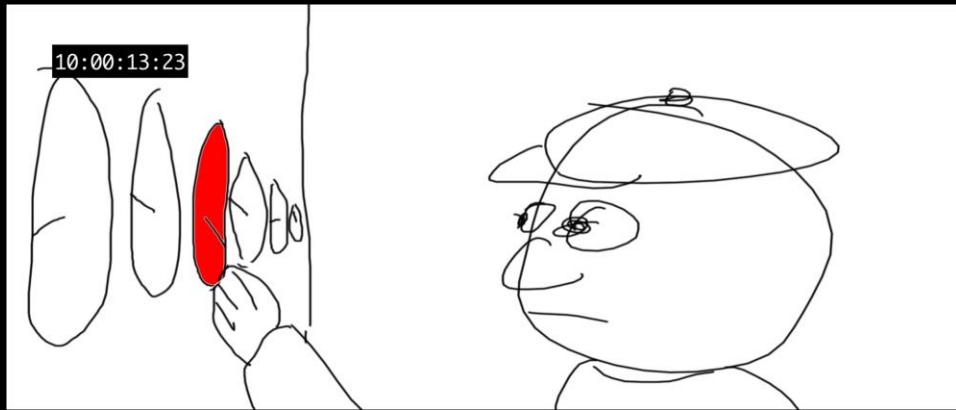
På det blåa området lär du dig att känna till teknik från olika tider.
In the blue area you will learn about technology from different times.

Pinkillä alueella tutustut keksijäihin ja keksintöihin.

På det ljusrosa området bekantar du dig med uppfinnare och innovatörer.
In the pink area you will learn about inventors and inventors.

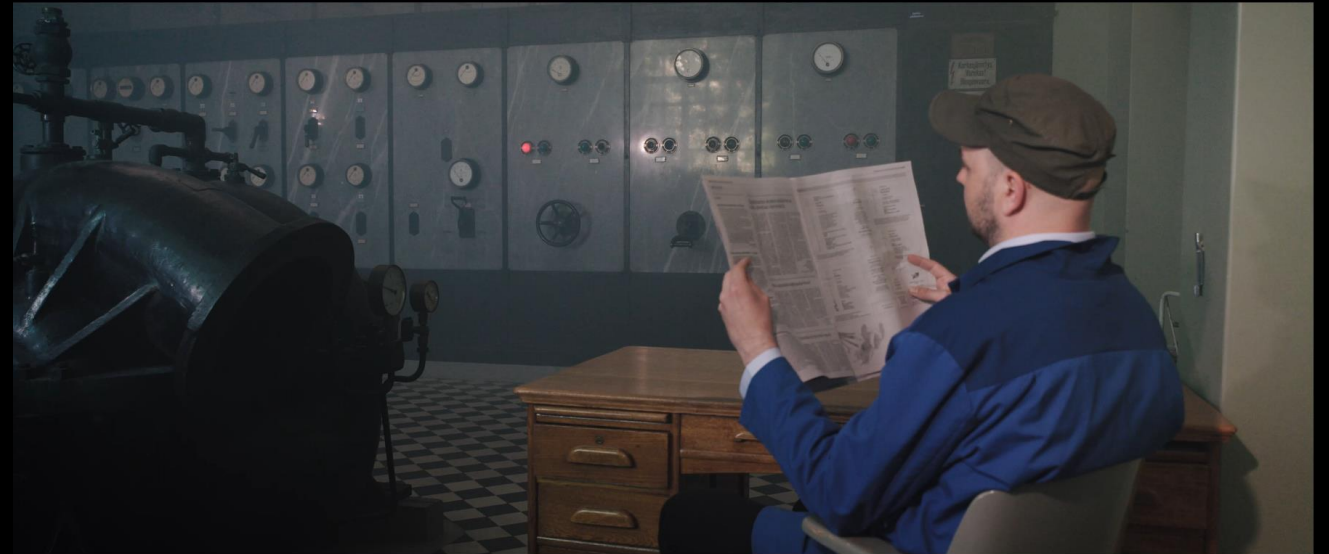
Keltaisella alueella kokeilet kummituksen konetta.

På det gula området kan du prova spökets maskin.
In the yellow area you will use the machine.





[storyboard_luonnosanimaatio_170423_leveä_logo.mp4](#)



https://hkiopov.sharepoint.com/:v:/s/K3MMEDI42_43Liikkuvankuvanpolku/EWytMlZ-syJEkENq0CtqtSYBMZG_LLMS10cd63jP0l1iHQ?e=1Kj8M8



https://hkiopov.sharepoint.com/:f:/s/K3MMEDI42_43Liikkuvankuvanpolku/Esd2aiT2345MlJXlJ2TDzM8Bp9YbsVFZ42hCDzKBiLxApw?e=MwCaV5