

Tekniikan museo / vko 21/ Ryhmä 42-43

1. kuvauspäivä: maanantai 22.5.2023

CALL TIME	KAMERA KÄY	RUOKAILU	PURKU	KOTIIN	TYÖAIKA
8:30	9:30	12.00-12.30	16.30	17:00	8h

Stadin AO Muotoilijankatu 3 00560 Helsinki	Ohjaaja Kuvaaja: Pessi, Apulaisohjaaja/ Valaisija: Myrsky Focus Puller: Lauri, Daniel: Valaisija Äänittäjät: Alex, Juuso ja Luca	Catering (Erno) Koulun ruokala klo: 11.30 lämpölaatikoiden haku keittiöstä. Tekniikan museossa (ruuat lämpölaatikoon).
Päivän sää Auringonnousu:6.55 Aurinko laskee: 19.55	Lokaatio 1: Tekniikan museo. Suodatinhalli. Museo A (punatiilirakennus). Viikintie 1 00560 Helsinki. Suodatinhalli. Pysäkki H3069 Viikintie (Tekniikan museo) tai H3070 Koskelantie (Tekniikan museo)	Pysäköinti: Koulun paku Tekniikan museon pihaan (oma parkkilätkä?). Ääni: Tilaääni, ei dialogia Yhteyshenkilö: Ilkka Iijalainen 0504370824 asiakaspalvelu 097288440
	Lokaatio 2: Viikintie 1 00560 Helsinki. Museon puolella.	Rekvisiitta: Kaksi kirjaa koululta (häkin päällä)

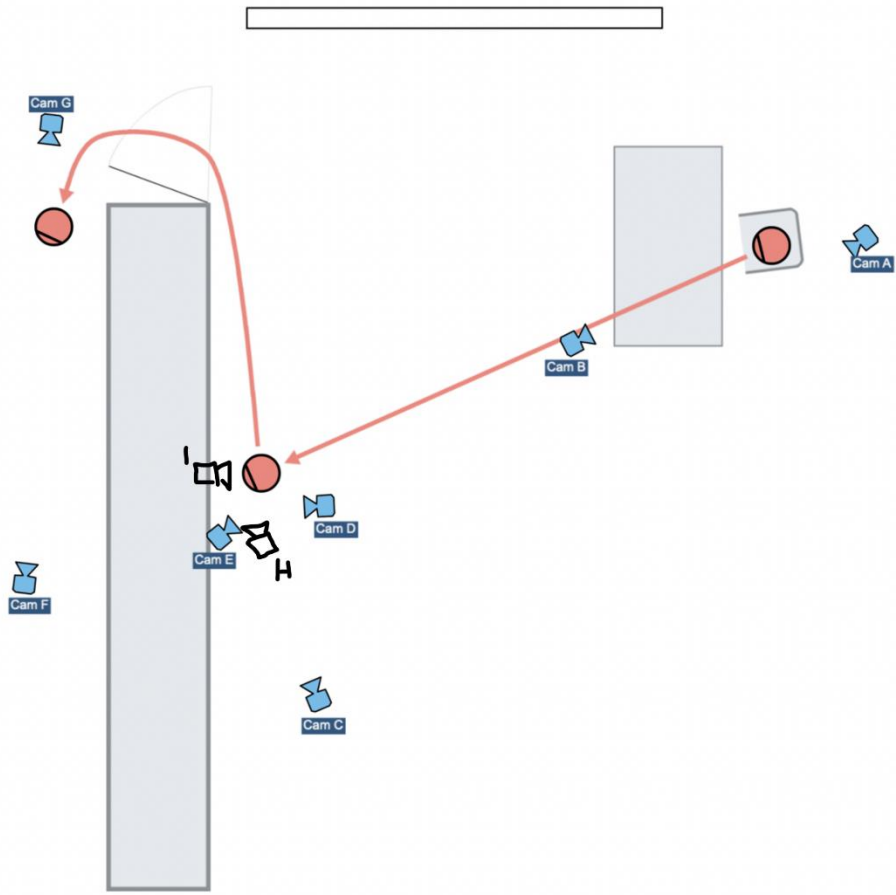
KLO		HUOMIOT
8.30	Aamubriiffi, kaikki paikalla roudaamaan lokaatioon 1	Apulaisohjaaja käy läpi päivän kohtaukset ja kuvat call-sheetista
	Valaisun ja kuvan rakennus, Tekninen harjoitus, ääni	Näyttelijä (Tuukka) tulee paikalle, näyttelijän toiminnan harjoitukset.
09.30	Kamera käy	



MASKI- JA PUVUSTUSAIKATAULU

NÄYTTÉLIJÄ	ROOLI	KOHTAUS JA KUVA	MASKI & PUKU	VALMIINA KUVAUSPAIKALLA
Tuukka Kivinen	Työntekijä	1 / Suodatinhallin kuvat	Lakki, työtakki, housut, kengät	09:00
Anton	Kummitus	1 / Museon puolella kuvat	Lakana museolta	13:00

SHOT-LIST						
KLO	KO HTA US	KUVAKOKO / KAMERAN LIIKE/ ERIKOISKALUSTO TOIMINNAN KUVAUS /	NÄYTTÉLIJ ÄT	INT/EXT PÄIVÄ/ILT A	LOKAATIO	KEST O
10.00	1	Master. PK->KK. Työntekijä. Koko toiminta läpi. Työntekijä lukee lukee kirjaa, huomaa punaisena vilkkuvan mittarin. Hän kävelee mittareille, tarttuu vipuun, mittarin lukema ei muutu ja menee taskulampun valossa huolto-ovesta sähkökaapin sisälle. Sähköisku.	Tuukka	INT/PÄIVÄ	Suodatinhalli	
10.30	1	Cam B. PK. Työntekijä lukee kirjaa ja laskee sen alas.	Tuukka	INT/PÄIVÄ	Suodatinhalli	
11.00	1	Cam C. LPK. Työntekijä kävelee kuvaan, koputtaa mittaria, vääntää vivun alas ja tajuaa ettei se vaikuta lukemaan. Työntekijä kääntää katseen huolto-oveen, ottaa taskulampun esiin ja kävelee huolto-ovea kohti.	Tuukka	INT/PÄIVÄ	Suodatinhalli	
11.30	1	Cam G Työntekijä kävelee sähkökaapin sisällä ja osoittaa taskulampulla ympäriinsä. alkaa sähkön suhina ja välke.	Tuukka	INT/PÄIVÄ	Suodatinhalli	
12.00	1	Cam E. LK. lähikuva työntekijän kasvoista	Tuukka	INT/PÄIVÄ	Suodatinhalli	
	1	Cam D LK. Kuva mittaritaulusta (näyttelijä)	Tuukka	INT/PÄIVÄ	Suodatinhalli	
	1	Cam H. LK lähikuva vivun vääntämisestä. Työntekijä kävelee kuvaan, koputtaa mittaria, tajuaa että ei vaikuta lukemaan, kamera tiltaa vipuun, vipu väännetään, kamera palaa takaisin työntekijään ja työntekijä kävelee mittaritaulun taakse	Tuukka	INT/PÄIVÄ	Suodatinhalli	
	1	Cam I. LK lähikuva työntekijän kasvoista	Tuukka	INT/PÄIVÄ	Suodatinhalli	
12:30		PORRASTETTU RUOKAILU TYÖTEHTÄVIN MUKAAN JA KALUSTON SIIRTÄMINEN MUSEON PUOLELLE			Suodatinhalli	
13.00 - 15.00	2	Master. Ajo. LK->KK. Kummitus napsuttelee tasaiseen tahtiin valokatkaisijaa hämärässä, hiljaisessa museossa. Koko toiminta yhdellä ajolla. Kameran liike päättyy kummituksen keksintökoje-näyttelyn ovelle. Kummituksen räpsyttelämät valot välkkyvät. Huomio! Dollyrenkaat jalustaan. Skarpparin harjoitukset	Anton	INT/PÄIVÄ	Museon puolella	
13.30	2	PK. Ajo. Toisesta suunnasta	Anton	INT/PÄIVÄ	Museon puolella	

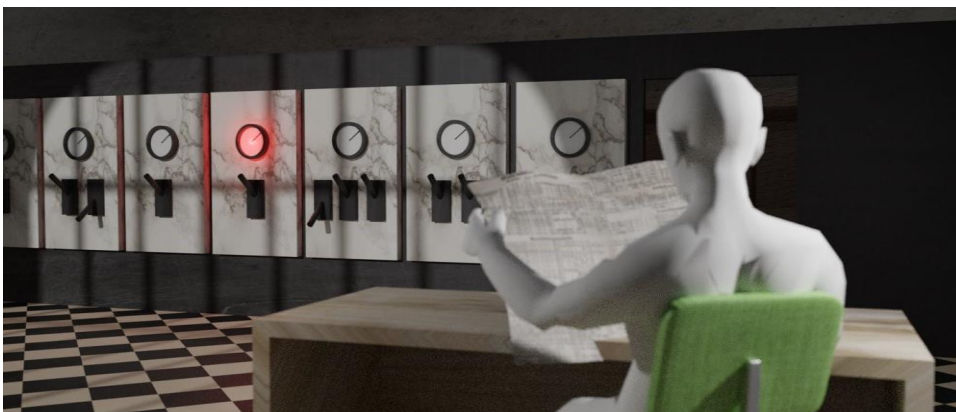




K1 Työntekijä lukee sanomalehteä.



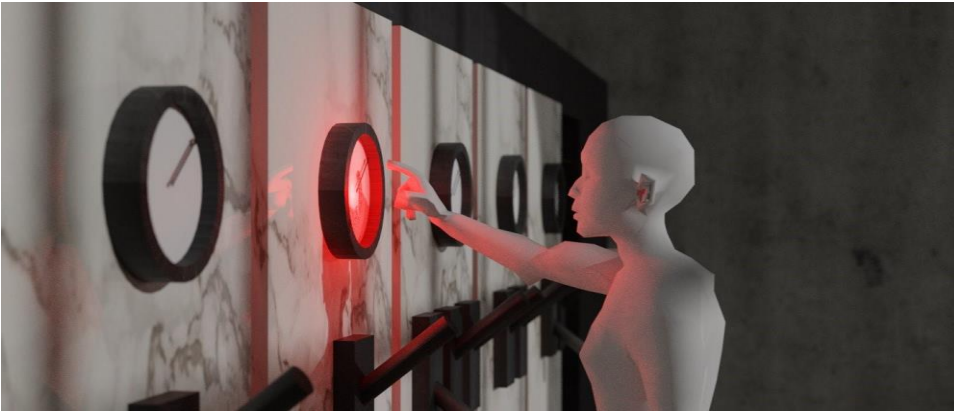
K1 Sanomalehden lukemisen keskeyttää hälytys ja vilkkuvat valot



K1 Työntekijä katsoo sanomalehtensä yli punaisena vilkkuvaa mittaria.

Työntekijä laskee sanomalehtensä, nousee tuolista ja kävelee mittaria kohti.

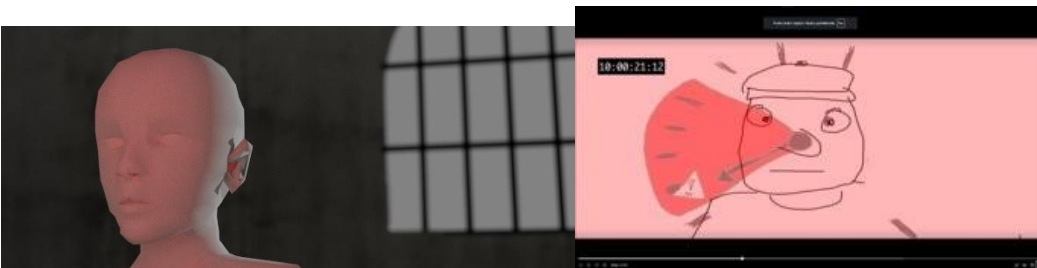
(Mittaritaulun takaa mahdollista valaista esim. Pyörän takavalolla)



K1 Työntekijä kävelee mittarin luo, koputtaa mittaria sormellaan ja miettii hetken.
Työntekijä tarttuu mittarin alla olevaan vipuun.



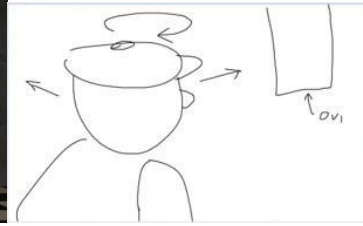
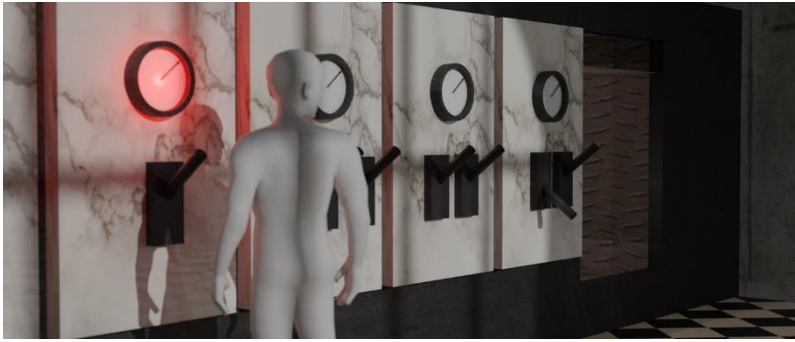
K1 Työntekijä tarttuu mittarin alla olevaan vipuun ja vääntää sen alas.



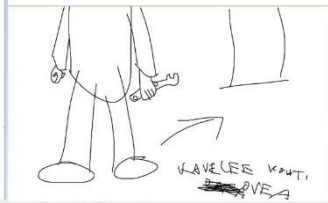
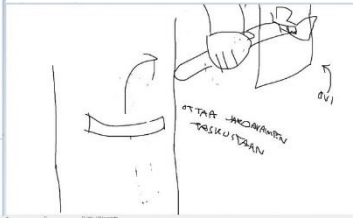
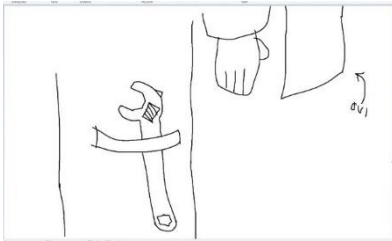
K1 Työntekijä tajuaa että vipun vääntäminen ei vaikuta mittarin lukemaan. Hälytys jatkuu edelleen. Työntekijä tuijottaa mittaria ilmeettömänä ymmärtäessään mitä hänen tulee tehdä.

Työntekijä kääntää katseensa mittaritaulun ovea kohti.

(Tämä kuva voisi olla tuplavalotus mittarin kanssa) eli nää molemmat eli mittari ja sit mittari pov vois kuvata myös "tuplavalotusta" varten



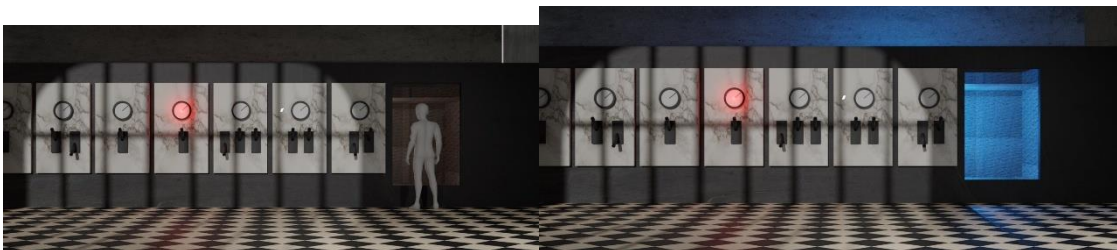
SC1 S6 Työntekijä kääntää katseensa oviaukkoon joka johtaa mittaritaulun taakse ja käärii hihansa.



K1 Työntekijä ottaa TASKULAMPUN taskustaan ja lähtee kävelemään oviaukkoa kohti

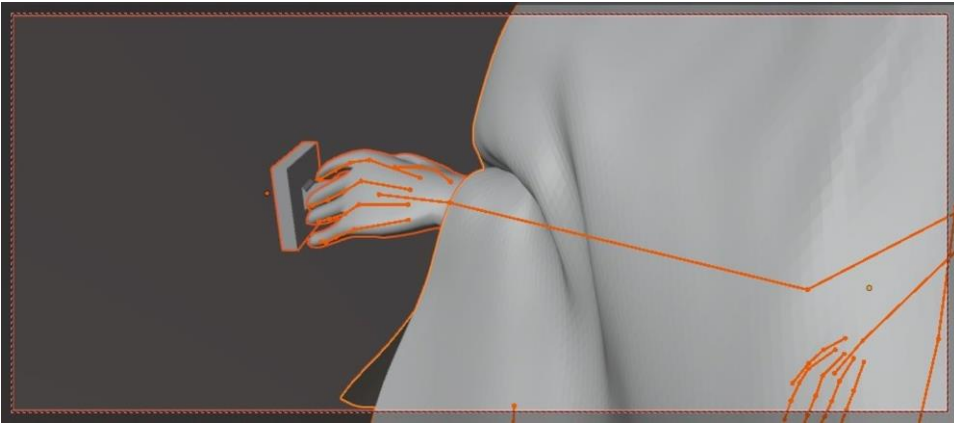


K1 työntekijä kävelee sähkökaapin sisällä ja osoittaa taskulampulla ympäriinsä

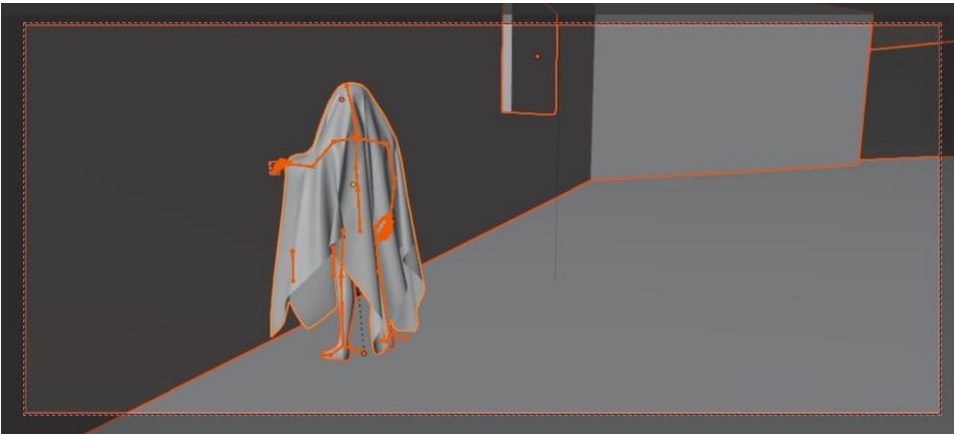


K1 Työntekijän oltua mittaritaulun sisällä, alkaa sähkön suhina ja välke.

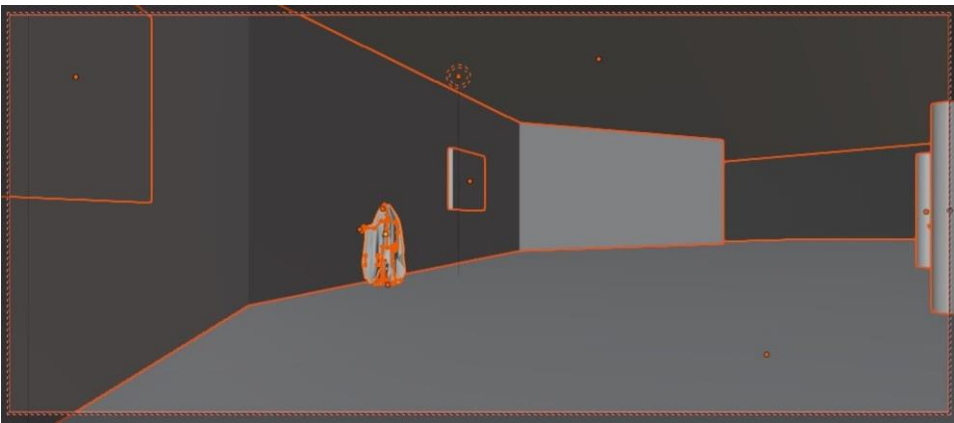
Välke ja meteli vaihtuu tulevaisuuteen.



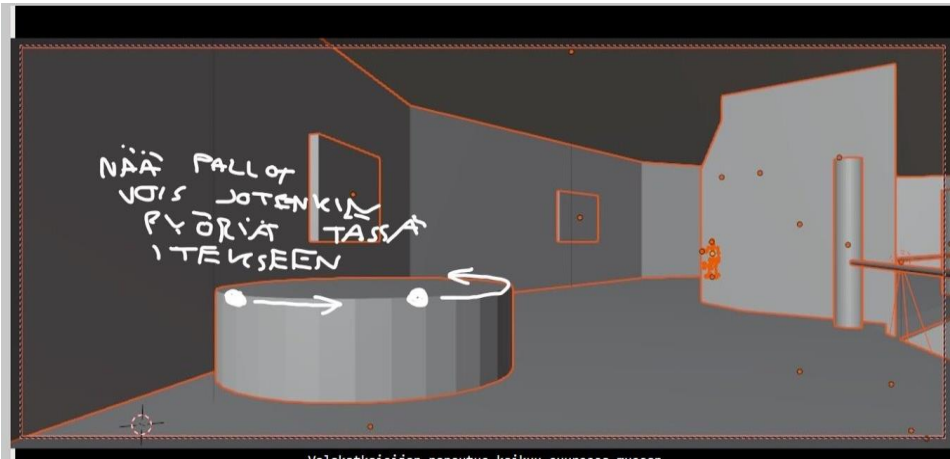
K1 Työntekijän kummitus napsuttelee tasaiseen tahtiin valokatkaisijaa hämärässä, hiljaisessa museossa.



K1 Työntekijän kummitus napsuttelee tasaiseen tahtiin valokatkaisijaa hämärässä, hiljaisessa museossa.



K1 Valokatkaisijan napsutus kaikuu suuressa museon hallissa. Kamera dolly renkailla liukuu museon tilan läpi.



K1 Valokatkaisijan napsutus kaiuuu suuressa museon hallissa. Kamera dolly renkailla liukuu museon tilan läpi tai vaikka toimistotuolilta kuvattu

(värkkääät pallot ja valot niissä laatikoissa voiss välkkyä kun kamera liukuu ohi)



K1 kameran liike päättyy kummituksen keksintökoje-näyttelyn ovelle. Kummituksen räpsyttelemät valot välkkyvät kaukaisuudessa.